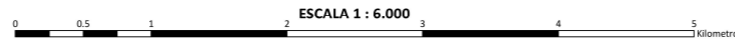
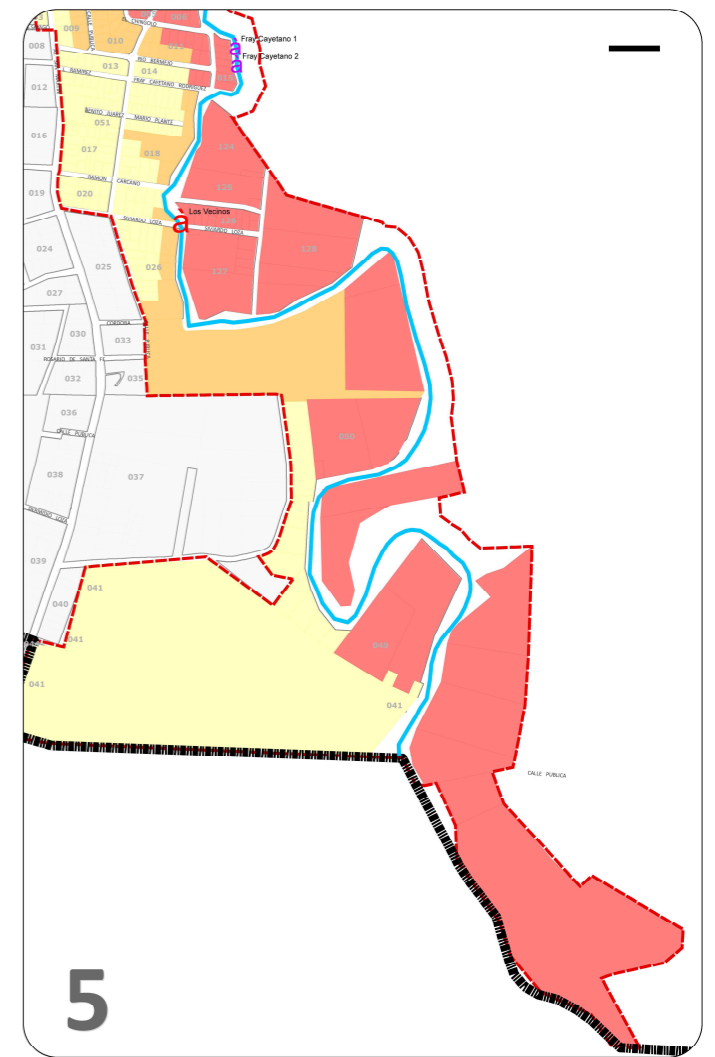
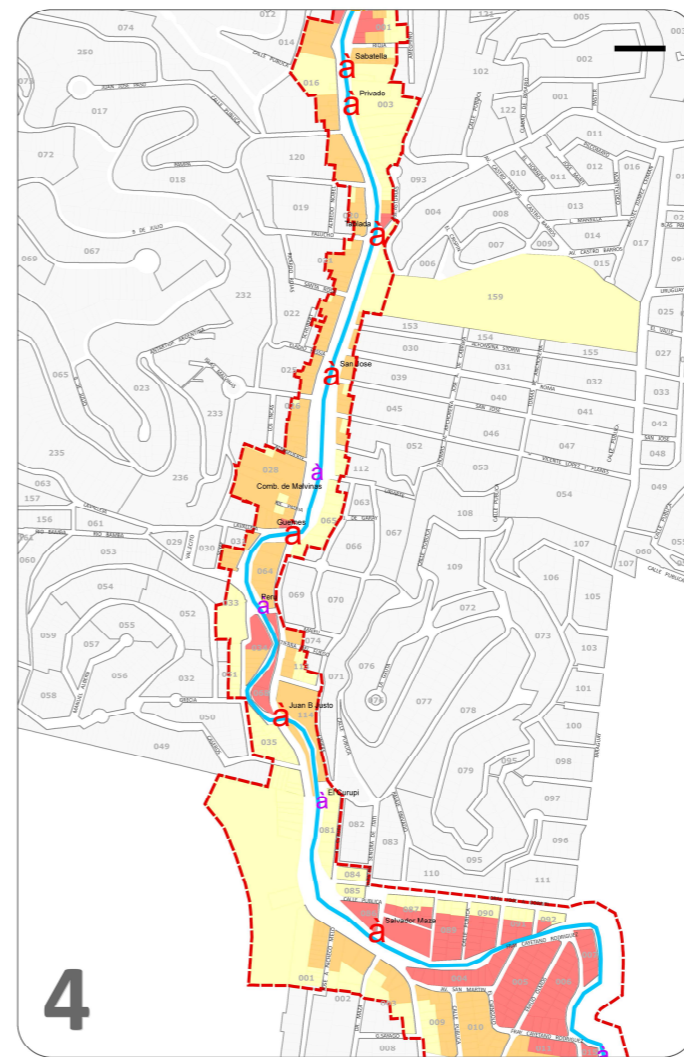
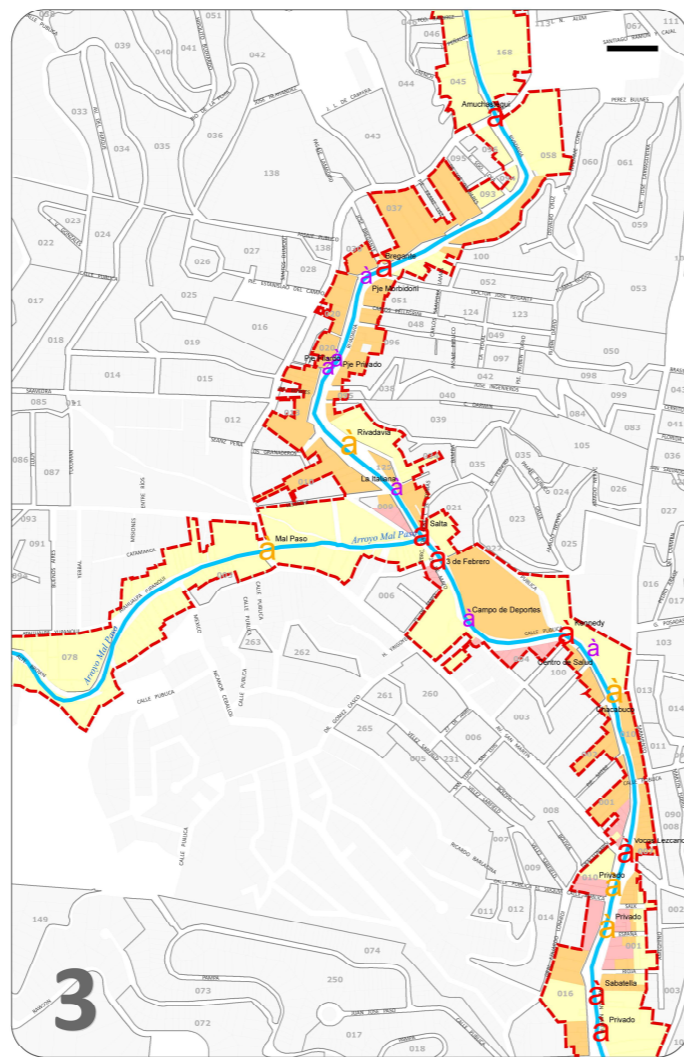
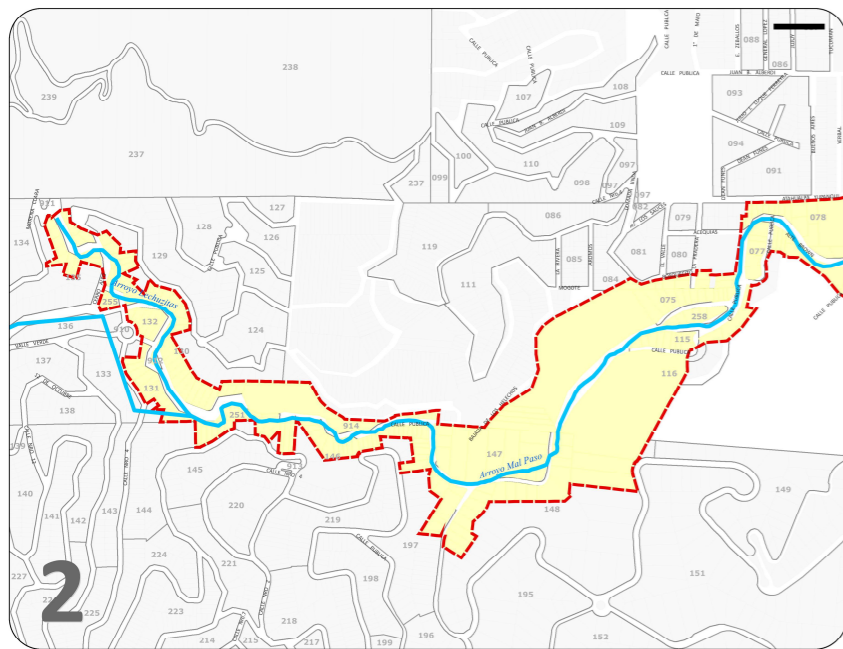
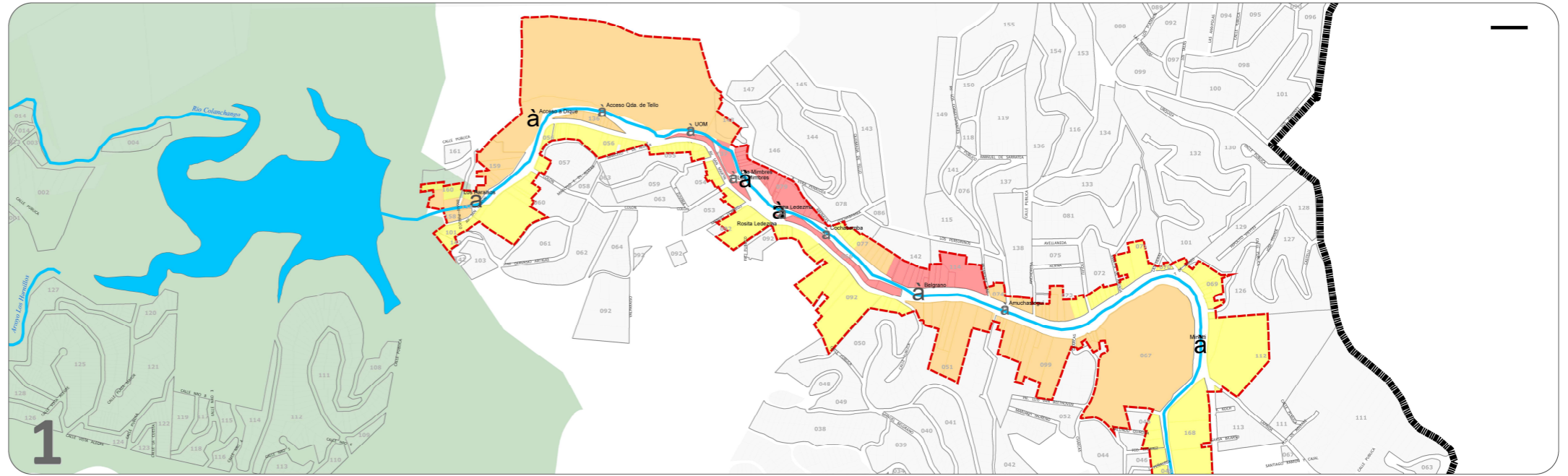
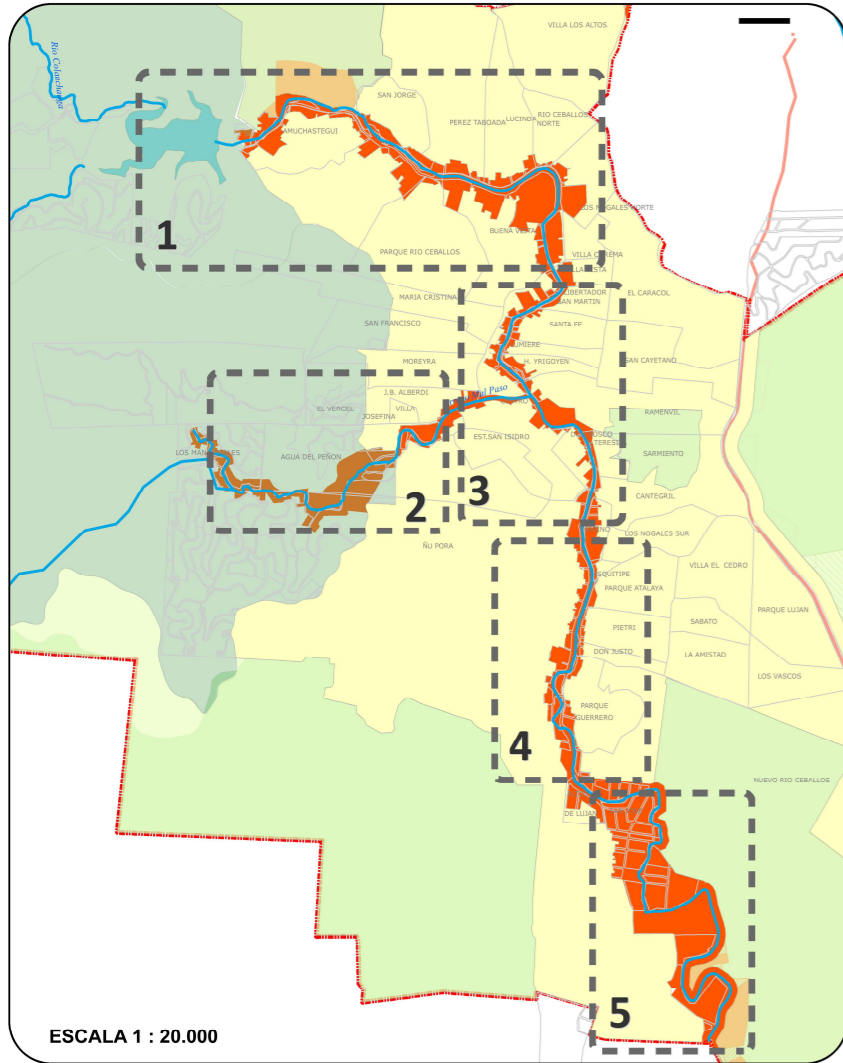


CIUDAD DE RÍO CEBALLOS

ANEXO GRÁFICO 5 - Plano de Detalle Área de Vulnerabilidad Hídrica



REFERENCIAS

- EJIDO MUNICIPAL
- AREA DE VULNERABILIDAD HIDRICA
- DIQUE LA QUEBRADA
- PARCELAS
- CURSOS DE AGUA
- BARRIOS
- AREAS NO URBANIZABLES
- AREAS URBANIZABLES

- PASARELA
- PUENTE
- VADU

Hoja: ISO A0
 Propuesta de Modificación de Ordenanza Uso de Suelo
 Fecha: 30/03/2017
 Dirección de Desarrollo y Planificación Urbana
 Responsable: SSQ

ZONAS SEGUN CATEGORIAS DE VULNERABILIDAD

- ZONA 1
 Zona 1 de Restricción Máxima:
 - Zonas de riesgo con alto grado de vulnerabilidad a eventuales crecidas de ríos.
 - Zonas inundables en forma parcial ante la ocurrencia de crecientes repentinas ordinarias normales y en forma total en ordinarias máximas.
- ZONA 2
 Zona 2 de Restricción Moderada:
 - Zonas de riesgo con moderado grado de vulnerabilidad a eventuales crecidas de ríos.
 - Zonas inundables en forma total ante la ocurrencia de crecientes repentinas extraordinarias.
- ZONA 3
 Zona 3 de Advertencia
 Zonas de riesgo con bajo grado de vulnerabilidad a eventuales crecidas de ríos.
 Zonas inundables en forma parcial ante la ocurrencia de crecientes repentinas extraordinarias (crecientes históricas extremas) y zonas inundables por escorrentías locales temporales.

UBICACION RELATIVA DE LA CARTA

